

«УТВЕРЖДАЮ»
заведующий МДОУ «Детский сад № 69»

Г.М.Овчарова

2022 г.



СОГЛАСОВАНО

Начальник центра дорожного
И технического надзора пропаганды
Безопасности дорожного движения
ГИБДД УМВД России по
Ярославской области

О.С.Виноградов



СОГЛАСОВАНО

Директор департамента образования
мэрии города Ярославля
Е.А.Иванова



ПАСПОРТ

дорожной безопасности

муниципального дошкольного образовательного учреждения
«Детский сад № 69»

2022 год

«УТВЕРЖДАЮ»
заведующий МДОУ «Детский сад № 69»
_____ Г.М.Овчарова
« » _____ 2022 г.

СОГЛАСОВАНО

Начальник центра дорожного
И технического надзора пропаганды
Безопасности дорожного движения
ГИБДД УМВД России по
Ярославской области
_____ О.С.Виноградов

СОГЛАСОВАНО

Директор департамента образования
мэрии города Ярославля
_____ Е.А.Иванова

ПАСПОРТ
дорожной безопасности

муниципального дошкольного образовательного учреждения
«Детский сад № 69»

2022 год

Общие сведения

Муниципальное дошкольное образовательное учреждение

«Детский сад № 69»

Тип ОУ: дошкольного образования

Местонахождение ОУ: 150064, город Ярославль, Ленинградский проспект, дом № 78-а

Фактический адрес: 150064, город Ярославль, Ленинградский проспект, дом № 78-а

Руководители ОУ:

Заведующий Овчарова Галина Михайловна, 56-73-10
(фамилия, имя, отчество) (телефон)

Старший воспитатель: Гусаковская Наталья Викторовна, 56-15-73
(фамилия, имя, отчество) (телефон)

Ответственные сотрудники муниципального органа управления образованием:

Начальник отдела дополнительного
образования и воспитательной работы
департамента образования мэрии

города Ярославля Абрамова Елена Германовна, 40-51-19
(должность) (фамилия, имя, отчество) (телефон)

Главный специалист отдела дополнительного
образования и воспитательной работы
департамента образования мэрии

города Ярославля Новак Дарья Александровна, 40-51-18
(должность) (фамилия, имя, отчество) (телефон)

Ответственные от центра ДИТН ПБДД ГИБДД УМВД России по Ярославской области:

Заместитель начальника центра
подполковник полиции Штанов Сергей Вадимович 78-49-00
(должность) (фамилия, имя, отчество) (телефон)

Начальник отделения ПБДД центра
майор полиции Бушуева Татьяна Игоревна 78-49-88
(должность) (фамилия, имя, отчество) (телефон)

Старший инспектор ПБДД центра
майор полиции Киселев Сергей Валентинович 78-49-29
(должность) (фамилия, имя, отчество) (телефон)

Приложения:

1. Образцы схем муниципального дошкольного образовательного учреждения:

1.1. План – схема района расположения ОУ, пути движения транспортных средств, воспитанников и их родителей (или законных представителей);

1.2. План – схема организации дорожного движения в непосредственной близости от ОУ с размещением соответствующих технических средств, маршруты движения воспитанников и их родителей (или законных представителей) и расположение парковочных мест;

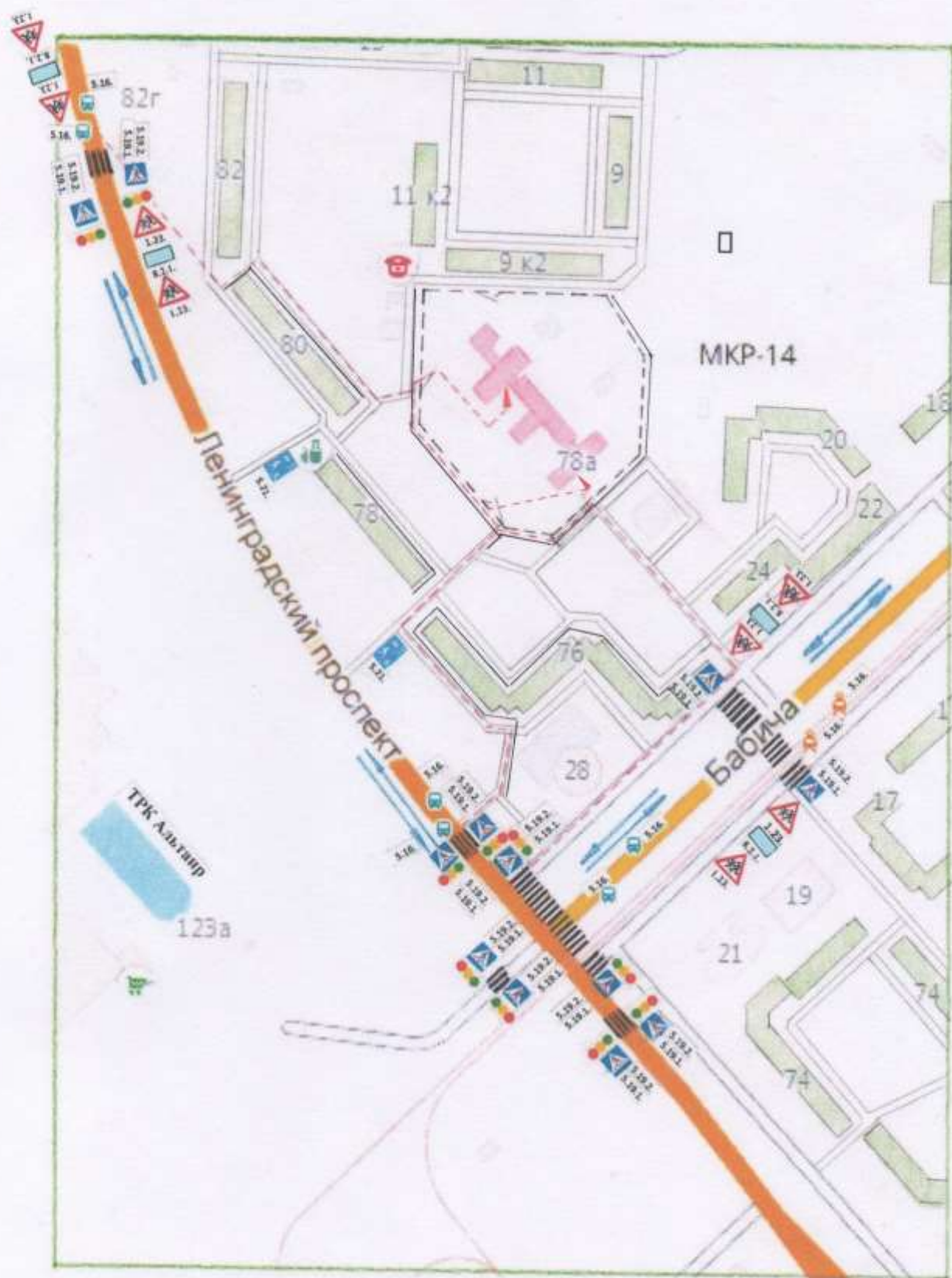
1.3. План – схема путей движения транспортных средств к местам разгрузки/погрузки и рекомендуемых безопасных путей передвижения воспитанников и их родителей (или законных представителей) по территории ОУ.

2. Пояснительная записка к паспорту дорожной безопасности муниципального дошкольного образовательного учреждения.

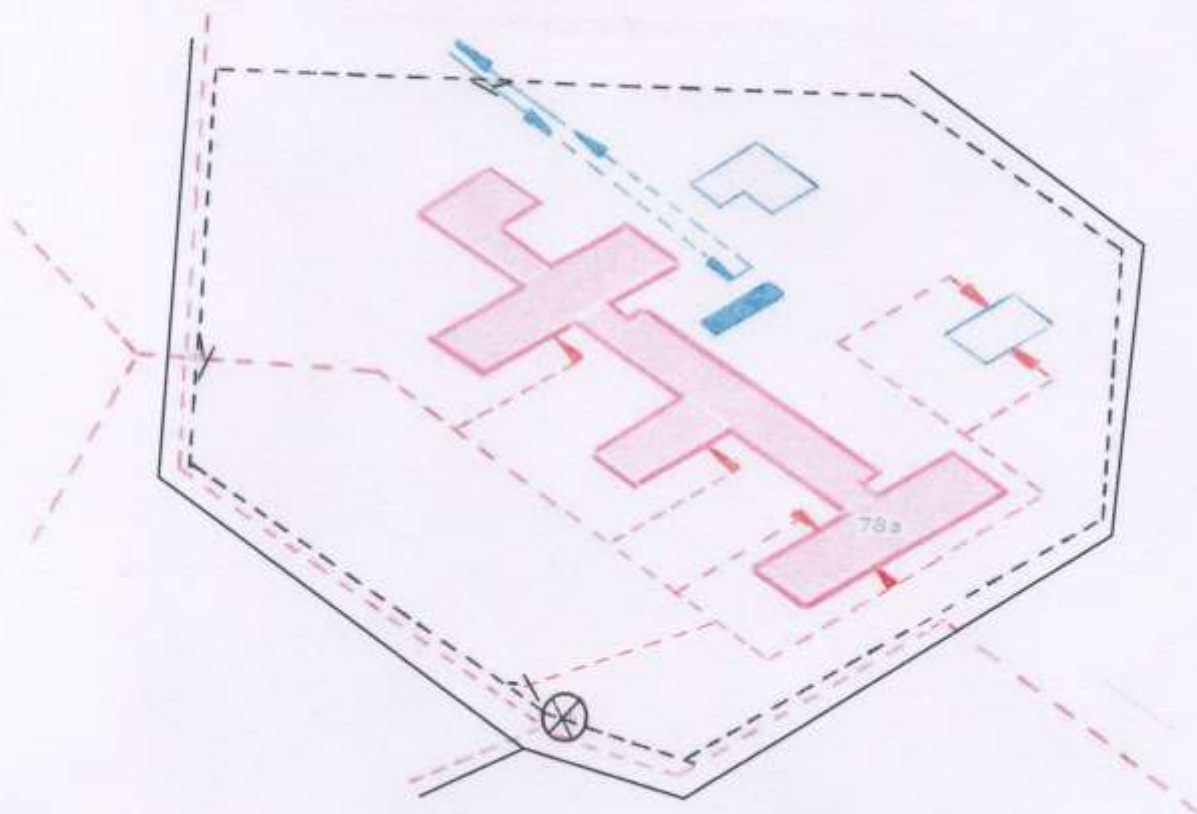
1.1. План-схема района расположения ОУ, пути движения транспортных средств, воспитанников и родителей (законных представителей).



1.2. План – схема организации дорожного движения в непосредственной близости от ОУ с размещением соответствующих технических средств, маршруты движения воспитанников и их родителей (законных представителей) и расположение парковочных мест.



1.3. План - схема движения транспортных средств к местам разгрузки /погрузки и рекомендуемые пути передвижения воспитанников и их родителей (законных представителей) по территории ОУ



	- МДОУ д/с № 69
	- жилая застройка
	- проезжая часть
	- парковочное место
	- внутридомовая проезжая часть
	- движение транспортных средств
	- движение детей в (из) образовательное учреждение
	- ограждение образовательного учреждения
	- остановка общественного транспорта
	- комбинированный транспортно - пешеходный светофор
	- пешеходный переход
	- разметка «Зебра», обозначающая пешеходный переход
	- пожарный проезд
	- дорожный знак «Дети»
	- дорожный знак «Жилая зона»
	- тротуар

**Пояснительная записка
к паспорту дорожной безопасности
муниципального дошкольного образовательного учреждения**

Паспорт дорожной безопасности муниципального дошкольного образовательного учреждения (далее – Паспорт) предназначен для отображения информации о муниципальном дошкольном образовательном учреждении детский сад № 69 (далее – ОУ) с точки зрения обеспечения безопасности воспитанников и их родителей (или законных представителей) на этапах их перемещения «дом – ОУ – дом», для использования педагогическим составом и сотрудниками Госавтоинспекции в работе по разъяснению безопасного передвижения и поведения воспитанников на улично-дорожной сети вблизи ОУ и на маршруте «ОУ – дом», для подготовки мероприятий по предупреждению детского дорожно-транспортного травматизма.

Паспорт ведется ответственным сотрудником муниципального дошкольного образовательного учреждения совместно с сотрудниками отдела ГИБДД УМВД России по городу Ярославлю, которые оказывают помощь в разработке Паспорта, а также при внесении необходимых изменений в отдельные разделы Паспорта (схемы, перечни мероприятий по предупреждению ДТП с участием обучающихся). Сотрудники отдела ГИБДД УМВД России по городу Ярославлю в рамках консультаций предоставляют образовательным учреждениям предварительно проработанную (с обозначением пешеходных переходов, дорожных знаков и др.) план-схему района расположения ОУ. Полученная схема дорабатывается, обозначаются пути движения транспортных средств, воспитанников их родителей (или законных представителей) в/из образовательного учреждения, и переносятся в Паспорт ответственными сотрудниками дошкольных образовательных учреждений.

Оригинал Паспорта хранится в ОУ, копия - в контрольно-наблюдательном деле в подразделении ГИБДД УМВД России по городу Ярославлю.